

**DOSSIER DE CANDIDATURE
SECTION SPORTIVE 2011 - 2012**



A renvoyer à :

BMX MOURS-ROMANS
A l'attention de Guilhem CAPRILI
BP 16
26101 ROMANS Cedex 1

Date limite : 25 Mai 2011

Informations complémentaires au :
06-88-92-25-58

ou

guilhemcaprili@gmail.com

Présentation de la section sportive

Une section sportive : Pourquoi, Comment ?

Pour répondre au mieux à toutes les questions que peuvent se poser parents et pilotes concernant la section sportive, nous avons réuni toutes les questions qui nous ont été posées jusqu'à maintenant et nous y avons répondues.

Si vous avez d'autres questions, n'hésitez pas à nous les poser au 06-88-92-25-58 ou par mail guilhemcaprili@gmail.com

Pourquoi une section sportive au sein du club ?

Parce que le BMX MOURS-ROMANS, club leader dans l'organisation d'évènements sportifs souhaitait mettre à disposition de pilotes motivés ses infrastructures et son savoir faire en matière d'entraînement tout en permettant aux pilotes de suivre une scolarité normale et réussie.

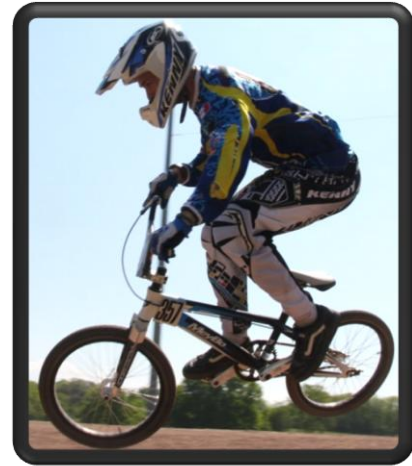
Quelles sont ces infrastructures ?

- ✓ 2 salles de musculations équipées,
- ✓ 2 Minibus 9 places, 1 remorque pour le transport des vélos,
- ✓ Des sites VTT et route de qualité,
- ✓ Une piste de BMX de haut niveau avec éclairage et grille à piston sécurisée, un champ de bosses,
- ✓ Un vestiaire avec casiers et douches,
- ✓ Un vélodrome situé à 50 minutes du club,
- ✓ 7 pistes de bmx dans un rayon de 70 km autour du club (1h de route maxi) Pierrelatte, Montélimar, Grenoble, Chabeuil, Livron, Portes les Valences, Pont – Evèque.



Qui encadre ?

Tous les encadrements ont lieu sur des sites reconnus et encadrés par des entraîneurs spécialisés et diplômés, le tout suivant un programme établi par Guilhem CAPRILI Educateur sportif et salarié du club, titulaire du Brevet d'Etat 2^e degré, du Professorat de sport et pilote Elite. Le programme est élaboré suivant les objectifs définis avec les pilotes.

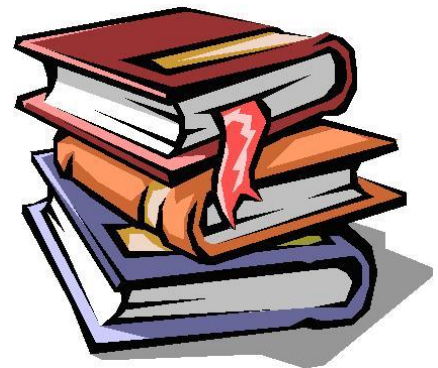


A qui s'adresse cette section ?

La section sportive s'adresse à des pilotes compétiteurs qui souhaitent concilier les études et la pratique de leur sport favori à haut niveau. En choisissant d'intégrer la section sportive, ils accèdent à un système qui leur permet à la fois de suivre une scolarité normale et encadrée, dans la filière de leur choix et en même temps de s'entraîner sérieusement pour obtenir des résultats sportifs.

Que se passe-t-il, si l'élève n'obtient pas des résultats scolaires satisfaisants ?

- ✓ Des aides aux élèves peuvent être mises en place sur simple demande et en accord avec l'équipe pédagogique du lycée. Des rendez-vous réguliers entraîneur/professeur principal permettent de réagir rapidement dès la moindre baisse et ainsi ne pas laisser la situation empirer.
- ✓ S'il s'avère que les mauvais résultats sont le fruit d'un manque de travail ou de motivation, le pilote est sanctionné par l'entraîneur qui le privera d'entraînement et l'obligera à venir travailler ses cours sur le temps d'entraînement.





Que se passe-t'il si le pilote n'obtient pas des résultats satisfaisants en compétition ?

L'entraîneur analyse avec le pilote les causes de l'échec, et cherche des solutions pour améliorer ses résultats. En aucun cas l'entraîneur ne blâme le pilote par rapport à une contre-performance. Il cherche à rassurer le pilote et l'aide à faire le point objectivement pour aborder les compétitions suivantes en confiance.

Ces échanges sont très productifs et permettent au pilote de mieux comprendre les causes d'un échec pour rebondir.

Quel est le profil type d'un candidat à la section sportive ?

- ✓ Qu'il soit bon élève et autonome, qu'il est des résultats scolaires et des appréciations corrects avec une moyenne générale autour de 12/20.
- ✓ Qu'il soit motivé par l'entraînement et prêt à accepter la difficulté d'un entraînement quotidien et régulier.
- ✓ Qu'il soit capable de s'intégrer dans un groupe : la section sportive est un groupe très soudé ce qui donne une grande force dans un sport individuel comme le bmx.
- ✓ Qu'il accepte de se remettre en question pour progresser aussi bien sur le plan scolaire que sportif.

Qu'est ce qu'une semaine type en section sportive ?

Il y a les cours et les entraînements ont lieu après les cours. Nous ne mettons pas en place d'horaires aménagés et ce pour deux raisons :

- ✓ Cela nous obligerait à réduire les filières proposées sur le plan scolaire et conduirait les pilotes à choisir une filière par défaut.
- ✓ La durée et l'intensité actuelle des séances d'entraînement suffisent largement à des pilotes de la classe d'âge accueillie en section et ainsi permettre d'assurer un bon compromis entre les études et le sport.

L'aménagement horaire mis en place avec l'établissement scolaire concerne les déplacements sur les compétitions. Les parents n'ont pas de mot d'excuse à fournir, l'établissement a connaissance du calendrier officiel.

Programme type d'une semaine

Lundi	Mardi	Mercredi	Jeudi	Vendredi	Samedi	Dimanche
Musculation encadrée ou renforcement musculaire	BMX: technique et physique	Activités extérieures vtt – route Vélodrome athlétisme Musculation	BMX technique Et physique	BMX technique Et Physique ou retour maison	Repos ou stages	Repos

Que se passe-t'il en cas de blessure ou de maladie ?

Comme les parents ne sont pas sur place, l'équipe du BMX Mours-Romans assure le relais en cas de blessure ou maladie. Elle prend en charge le pilote pour l'accompagner à l'hôpital ou chez le médecin ainsi qu'à la pharmacie ou chez le kiné. Les parents sont prévenus en temps dans ce cas.

Nous demandons de fournir copie de l'attestation de la carte vitale, et que chaque pilote soit en possession de sa carte vitale.

Que se passe-t'il si le pilote veut abandonner en cours d'année ?

Toute l'équipe du BMX Mours-Romans est là pour encadrer les pilotes et qu'ils se sentent le mieux possible. De plus, le groupe solidaire formé par les pilotes recrée un climat familial et des amitiés indestructibles.

L'entraîneur est également là pour faire en sorte que les pilotes vivent au mieux leur(s) année(s) au sein de la section. Il est à leur écoute et dialogue quotidiennement avec eux. Aujourd'hui, la section sportive est devenue une deuxième famille pour tous ces pilotes. (Nous vous invitons à les rencontrer sur les courses pour leur poser des questions).



Comment se passent les déplacements (écoles, entraînement et compétitions) ?



Pour les entraînements, les pilotes sont pris en charge en minibus sur leur lieu d'étude, ils sont conduits à l'entraînement. A l'issue de celui-ci ils sont raccompagnés sur leur lieu d'hébergement. Le matériel est laissé sur place dans les locaux du club, il est demandé à chaque pilote de remplir une fiche précisant le matériel qui est laissé au club.

Licenciés ou non au BMX Mours Romans, les pilotes se voient proposés un déplacement minibus pour chaque déplacement compétition régionales, nationales ou internationales.

Les frais sont ensuite partagés entre tous les participants au déplacement, seuls les pilotes licenciés au BMX Mours Romans bénéficient d'une prise en charge de certains déplacements sur les Coupes de France. A ce jour la liste n'est pas établie puisque nous n'avons pas le calendrier officiel 2011-2012.

Qu'est ce qui est compris dans le tarif mensuel ?

Toutes les activités sportives encadrées :

- ✓ BMX,
- ✓ VTT,
- ✓ Route,
- ✓ Musculation,
- ✓ vélodrome,
- ✓ Athlétisme,
- ✓ préparation mentale....
- ✓ Stages sur les pistes de Coupe de France et autres dans la mesure du possible.
- ✓ Location de matériel pour les entraînements (vélo de route, vélos de piste....)
- ✓ Suivi scolaire et relationnel établissement/BMX/Familles.
- ✓ Prise en charge en cas de blessure ou maladie (rdv médecin, ou radio...)



Le système est il parfait ?

Non il ne l'est pas, mais nous faisons en sorte de le rendre le plus lisse possible afin que ceux qui nous font confiance s'épanouissent au mieux au sein de notre structure.

Toutefois, il faut avoir conscience que cela représente des sacrifices et un engagement total afin de se donner les meilleures chances de réussite.

Comment puis-je savoir comment ça se passe au quotidien ? (Ambiance, difficultés...)

Vous pouvez contacter Guilhem Caprili : guilhemcaprili@gmail.com ou également des membres actuels de la section pour leur demander comment ils vivent cette expérience au quotidien, c'est certainement le meilleur moyen d'avoir des informations sur le ressenti des membres de la section sportive. Vous pouvez également retrouver des photos, vidéos et reportages sur les activités de la section sportive sur le www.guilhemcaprili.com

Quelles sont les garanties pour les parents ?

Elles sont multiples :

- ✓ Une expérience de 7 ans qui a fait ses preuves, en termes d'image et de résultats sportifs et scolaires.
- ✓ Assurer la réussite des pilotes/élèves qui intègrent cette section. Pour cela, entraîneurs, professeurs et bénévoles du club œuvrent ensemble et font bloc autour des pilotes.
- ✓ Le suivi scolaire est assuré par l'entraîneur référent au travers de rendez vous réguliers avec les professeurs des élèves de la section, il envoie ensuite aux parents des fiches de suivi scolaire qui viennent s'ajouter aux fiches de suivi sportif. Les parents peuvent ainsi suivre en temps réel l'évolution de leur enfant au sein de la section.
Il est joignable et peut répondre par téléphone ou par mail à toutes les questions que peuvent se poser les parents.
- ✓ Des programmes d'entraînement établis par l'entraîneur référent, en fonction des aptitudes et besoins de chacun, et selon les objectifs fixés en concertation avec chaque pilote.

Quelles sont les preuves que ce système fonctionne ?

7 années de succès sportifs et scolaires.

Depuis sa création, la Section Sportive a permis à de très nombreux pilotes d'atteindre le plus haut niveau et les catégories « National » ou « Elite ».

Vous pouvez consulter les résultats de ces pilotes sur le www.guilhemcaprili.com (rubrique « results »).

De plus, depuis sa création, la Section Sportive n'a jamais enregistré de résultats scolaires inférieurs à 85 % de réussite (BAC, BTS, BEP), avec un pic de satisfaction sur l'année 2008 avec 100% de réussite scolaire, et 95% en 2009.

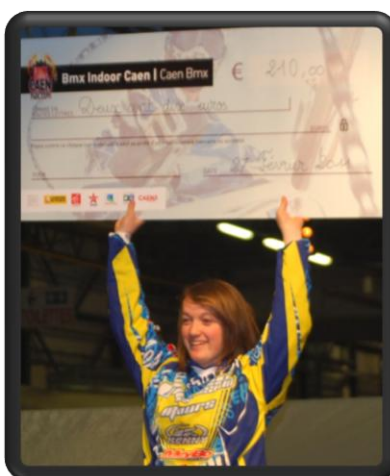
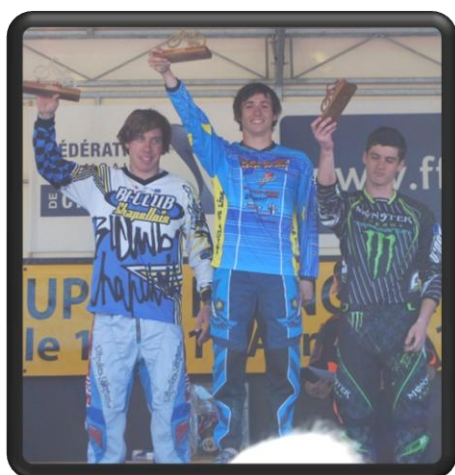
D'un point de vue sportif, la Section Sportive du BMX Mours-Romans est la N°1 en France. Chaque année, nous totalisons entre 10 et 15 finales sur les courses indoor et Coupes de France, jusqu'à 19 finales France, jusqu'à 15 finales Europe et jusqu'à 10 finales Monde.

Les résultats 2010 :

Finale France Trégueux : 7 finales

Finale Europe Norvège : 11 finales

Finale Monde Afrique du Sud : 10 finales



Les plus de la Section Sportive du BMX Mours-Romans :



✓ Le climat : la Drôme est une région privilégiée, les entraînements sont possibles toute l'année. Nous sommes très peu touchés par les intempéries (neige, pluie) ce qui fait que nous n'annulons presque jamais d'entraînements.

✓ Le niveau du championnat

Rhône Alpes : avec près de 600 pilotes sur chaque compétitions, les pilotes bénéficient donc d'une vraie préparation aux courses Nationales.



✓ L'expérience de l'encadrement : entraîneur depuis plus de 10 ans, Guilhem CAPRILI (GO4HIT) a entraîné des pilotes de tous âges pour les amener au plus haut niveau. Les résultats obtenus sont notre meilleure carte de visite.

✓ Cette expérience dans l'encadrement et la qualité de nos infrastructures conduisent de nombreux pilotes étrangers à venir nous rendre visite en stages de perfectionnement ou de préparation. Ainsi, tout au long de l'année les pilotes ont la chance de se mesurer et d'échanger avec des pilotes Suédois, Danois, Slovaques, Suisses....



✓ Enfin, l'ambiance et le climat de travail unique proposés par la Section Sportive de Mours-Romans : il suffit de passer à côté du stand de Mours pour savoir que les pilotes sont heureux d'être là et de faire partie de cette fabuleuse équipe.

Tarifs Section Sportive 2011-2012

Section « Espoirs » : 135 Euros / mois

Section « Pro » : 155 Euros / mois

Adhésion au club : 150 €

Pièces à fournir

- ✓ 2 Photos d'identité (dont une sur le dossier)
- ✓ Photocopie de la licence sportive 2011
- ✓ Dossier de candidature complet, **pensez à bien identifier l'orientation scolaire désirée, ainsi que le type d'hébergement souhaité.**
- ✓ Photocopie des bulletins scolaires de l'année en cours et de l'année précédente.
- ✓ Copie de l'attestation de la carte vitale.

Dossier de Candidature

Nom :

Prénom :

Date de naissance :

Catégorie actuelle :

Classement CPP actuel :

Nombre d'années de pratique :

Informations pratiques

* Orientation scolaire désirée :

- * Type d'hébergement désiré : - Internat
- Famille d'accueil (nous contacter)
- Appartement (nous contacter)

Palmarès résumé

	2007-2008	2008-2009	2009-2010
Région			
France			
Europe			
Monde			
CPP			

- ✓ Qu'est ce qui t'as donné envie d'intégrer la section sportive du BMX Mours Romans?

.....

.....

.....

.....

.....

.....

- ✓ Qu'attends-tu de cette section ? Que penses tu que cela va t'apporter ?

.....

.....

.....

.....

.....

.....

- ✓ Quels sont les sacrifices qui te semblent les plus difficiles à faire pour réussir en section sportive ?
Séparation des parents, rigueur à l'entraînement, rigueur dans le travail scolaire, vie en collectivité (internat), autre....

.....

.....

.....

.....

.....

.....

- ✓ Quels sont tes objectifs pour la saison 2012 ?

.....

.....

.....

.....

.....

.....

- ✓ Quels sont tes objectifs pour les années futures ?

.....

.....

.....

.....

.....

.....

✓ Quels sont tes projets d'avenir (professionnels, sportifs...) ?

.....
.....
.....
.....
.....
.....

✓ Décris-toi : quels sont tes qualités et tes défauts, comment qualifierais-tu ton comportement ?

.....
.....
.....
.....
.....
.....

✓ Comment réagis-tu face à une situation difficile telle qu'une défaite sportive, une mauvaise note, une blessure ou une remarque désagréable de l'entraîneur ?

.....
.....
.....
.....
.....
.....

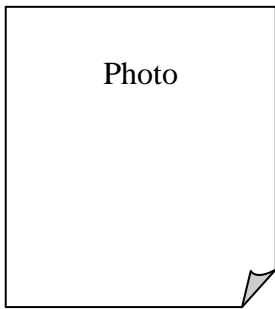
✓ Acceptes-tu de te remettre en question ? Es tu prêt à accepter les critiques d'un entraîneur ou d'un professeur pour progresser ?

.....
.....
.....
.....
.....
.....

Lettre de motivation :

(A remplir de manière manuscrite par les parents)

.....
.....
.....
.....
.....
.....
.....
.....
.....
.....
.....
.....
.....
.....
.....
.....
.....
.....
.....
.....
.....
.....
.....
.....
.....
.....
.....
.....
.....
.....
.....
.....
.....
.....
.....
.....
.....
.....
.....
.....
.....
.....
.....
.....
.....
.....
.....
.....
.....



Fiche de renseignements

Nom :

Prénom :

Date de naissance :

Adresse :
.....
.....

Numéro de téléphone fixe :

Portable parents :

Portable personnel :

Adresse mail des parents (**obligatoire**) :

Adresse mail personnelle :

Taille :

Poids :

Problèmes médicaux : (allergies, asthme, diabète.....) :
.....
.....
.....

Numéro de sécurité sociale :

A N N E X E S

Les principales formations proposées au sein des établissements partenaires

De nouvelles formations vont être mises en place à la rentrée 2011, merci de bien vouloir nous contacter si votre choix d'orientation ne figure pas dans la liste jointe.

Les formations BAC

- ✓ BAC S : Sciences et vie de la terre
- ✓ BAC S : Science de l'ingénieur
- ✓ BAC STG : Comptabilité et finances des entreprises
- ✓ BAC STG : Gestion des systèmes d'information
- ✓ BAC STG : Mercatique
- ✓ Bac STG : Communication et Gestion des Ressources Humaines
- ✓ BAC STI : Génie Electrotechnique
- ✓ BAC STI : Génie Mécanique (Option mécanique productique)

Les BTS

- ✓ *BTS Management des Unités Commerciales*
- ✓ BTS Assurance
- ✓ BTS Comptabilité Gestion des Organisations
- ✓ BTS Electrotechnique
- ✓ BTS Industrie des matériaux souples (cuir)
- ✓ BTS Technico-Commercial (Option produits de la mode et du Sport)

IMPORTANT : Candidats à la Section Sportive souhaitant intégrer un BTS : merci de bien vouloir nous informer rapidement par mail afin de ne pas rater les dates d'inscriptions. caprili.guilhem@neuf.fr

➤ **Les BAC Pros (en 3 ans) :**

- ✓ BAC PRO Vente
- ✓ BAC PRO Commerce
- ✓ BAC PRO Secrétariat
- ✓ BAC PRO Métiers du Cuir
- ✓ BAC PRO Maintenance des équipements Industriels
- ✓ BAC PRO Techniciens d'usinage

Les CAP

- ✓ CAP Maroquinerie-Métiers d'art
- ✓ CAP ECMS-Employés de Commerce Multi-Spécialités

Lycée Auguste Bouvet

Classe de troisième à projet professionnel - Formation 1 an à temps plein

BAC Pro - Bâtiment : étude de prix organisation et gestion des travaux -
Formation 2 ans à temps plein

BAC Pro - Energétique option A installation et mise en oeuvre des systèmes
énergétiques et climatiques - Formation 2 ans à temps plein

BEP - Bioservices - Formation 2 ans à temps plein dominante agent technique
d'alimentation

BEP - Bois et matériaux associés - Formation 2 ans à temps plein dominante
charpente - dominante menuiserie agencement

BEP - Carrières sanitaires et sociales - Formation 2 ans à temps plein

BEP - Finition - Formation 2 ans à temps plein - dominante peinture vitrerie
revêtement - dominante plâtrerie et peinture

BEP - Métiers de l'électrotechnique - Formation 2 ans à temps plein

BEP - Techniques de l'architecture et de l'habitat - Formation 2 ans à temps
plein

BEP - Techniques des installations sanitaires et thermiques - Formation 2 ans à
temps plein

BEP - Techniques du géomètre et de la topographie - Formation 2 ans à temps
plein

BEP - Techniques du gros œuvre du bâtiment - Formation 2 ans à temps plein

CAP - Maçon - Formation 2 ans à temps plein

CAP - Peintre-applicateur de revêtements - Formation 2 ans à temps plein